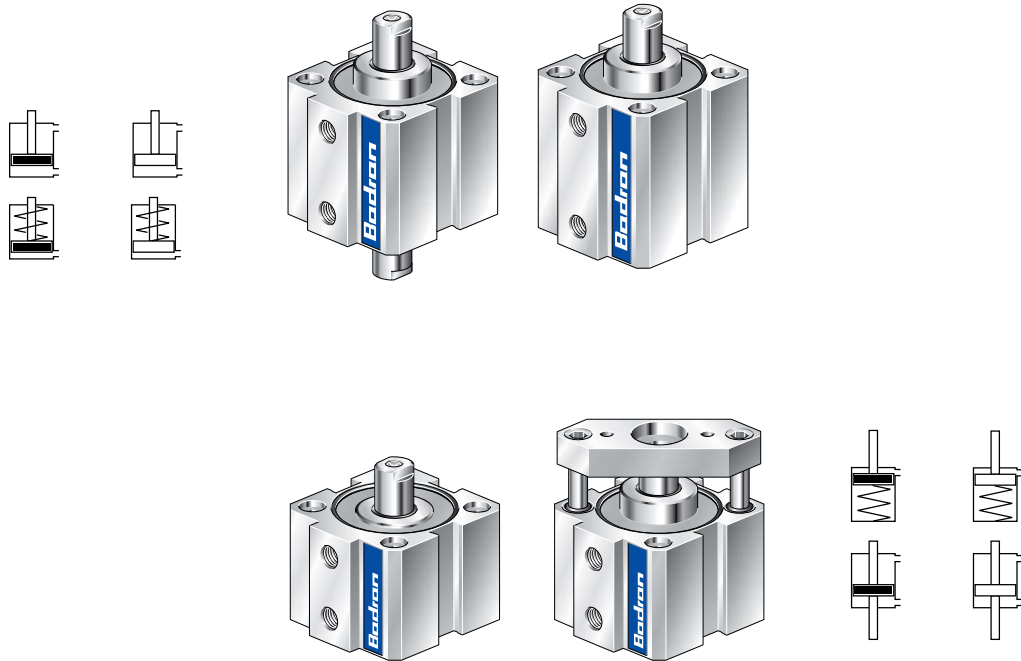


Series SH

Short Stroke Cylinders

سیلندرهای پنوماتیک جمع و جور با طول حرکت کوتاه



SH [] - [] - [] - [] - [] - [] - []

D Double Acting سیلندر دو طرفه
S Single Acting سیلندر یک طرفه
DM Double effect magnetic دار مغنت دو طرفه
SM Simple effect magnetic دار مغنت یک طرفه

Stroke حرکت طول (mm):
 1 400

Bore پیستون قطر (mm)

Ø12 12	Ø63 63
Ø16 16	Ø80 80
Ø20 20	Ø100 ... 100
Ø25 25	Ø125 ... 125
Ø32 32	Ø160 ... 160
Ø40 40	Ø200 ... 200
Ø50 50	

M With Magnet قابل تحویل با مغنت
VV High Temperature (-25 / +120 °C)
 Polyurethan all seal
 قطعات آب بندی از جنس پلی اورتان با درجه
 حرارت بالا (۲۵°- الی ۱۲۰°+ سانتیگراد)
VS Viton rod seal Viton آب بندی از جنس

SEA Single acting front spring رفت فنر
SEP Single acting rear spring برگشت فنر
P Through rod cylinder سیلندر دو سرشفت
AR Non rotating راهنما دار

M Male thread دنده نری
F Female thread دنده مادگی

TECHNICAL FEATURES

Piston rod Stainless steel X10 Cr Ni S 18-09 (Ø125÷200 X 20 Cr 13)
 Barrel Anodized profiled aluminium tube.
 Seals NBR rubber and polyurethane.
 Cushioning Mechanical bu s.

Ambient temperature range -20 °C ÷ +60 °C.
 Temperature range of medium 0 °C ÷ +30 °C.
 Lubrication Not required.
 Medium Filtered air.
 Max operating pressure 10 bar.

مشخصات فنی

شفت پیستون فولاد ضد زنگ
 لوله آلومینیوم هارد آنادایز شده
 قطعات آب بندی پلی اورتان و NBR
 ضربه گیر مکانیکی

دمای محیط ۲۰- الی ۶۰+ درجه سانتیگراد
 دمای سیال مصرفی ۰ الی ۳۰+ درجه سانتیگراد
 روغن کاری نیاز ندارد
 سیال مصرفی هوای فیلترشده
 حداکثر فشار کارکرد ۱۰ بار

Series **SH**

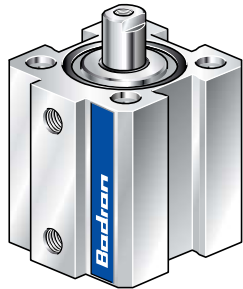
Short Stroke Without Magnet Ø12 ÷ 100

سیلندر جمع و جور SH بدون مغنت

SHD .. -...

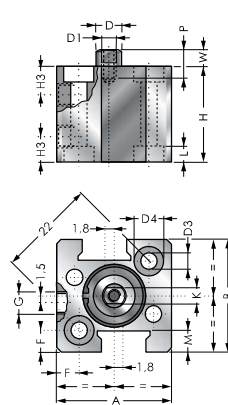
Double Acting Single Rod
سیلندر دوطرفه یک سرشفت

Without magnet / بدون مغنت

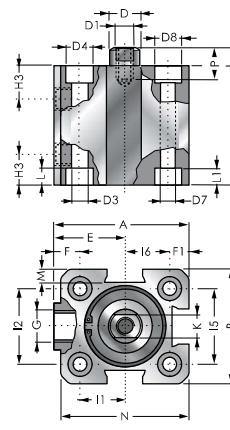


* = Stroke / طول حرکت

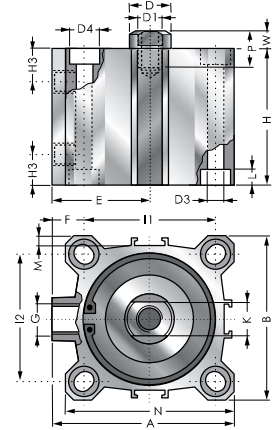
Ø 12



Ø 16; 20; 25



Ø 32; 40; 50; 63; 80; 100.



Ø	A	B	ØD	D1	ØD3	ØD4	ØD7	ØD8	E	F	F1	G	H3	I1	I2	I5	I6	K	L	L1	M	N	P	W	Code / کد	Stroke / طول حرکت (mm):												
																										5	10	15	20	25	30	40	50	60	80	100		
12	25	25	6	M3	3,7	5,6	-	-	4,7	-	M5	5,5	-	-	-	-	5	3,5	-	4,7	-	6	3,5	SHD 12	22	27	32	37	42	47	57	-	-	-	-	-	-	
16	34	30	8	M4	4,7	7,5	3,7	5,6	19	7	M5	8	12	18	20	10	6	4,6	3,5	4	32	8	4,5	SHD 16	32	37	42	47	52	58	68	78	-	-	-	-	-	-
20	40	36	10	M5	5,8	9	5,8	9	22	7	M5	8	15	20	25,5	12,7	8	5,7	5,7	5,7	38,5	10	5	SHD 20	32	37	42	47	52	58	68	78	-	-	-	-	-	-
25	44,5	40	10	M5	5,8	9	5,8	9	24,5	9	G1/8	10,5	15,5	26	28	14	8	5,7	5,7	4,5	42	10	5,5	SHD 25	33,5	38,5	43,5	48,5	53,5	58,5	69,5	79,5	-	-	-	-	-	-
32	51	46	12	M6	5,8	9	-	-	27	9	-	G1/8	11,5	36	32	-	10	5,7	-	4	48	12	6	SHD 32	34,5	39,5	44,5	49,5	54,5	59,5	69,5	79,5	89,5	109,5	129,5	-	-	
40	58	55	12	M6	5,8	9	-	-	30,5	9,5	-	G1/8	11	42	42	-	10	5,7	-	4	55	12	6	SHD 40	34,5	39,5	44,5	49,5	54,5	59,5	69,5	79,5	89,5	109,5	129,5	-	-	
50	70	65	16	M8	6,8	11	-	-	37,5	12,5	-	G1/8	11,5	50	50	-	13	6,8	-	4	65	12	7,5	SHD 50	-	44,5	49,5	54,5	59,5	64,5	74,5	84,5	94,5	114,5	134,5	-	-	
63	86	80	16	M8	9	14	-	-	46	15	-	G1/8	11	62	62	-	13	8,8	-	5	80	14	7	SHD 63	-	47	52	57	62	67	77	87	97	117	137	-	-	
80	105	100	20	M10	9	14	-	-	55	14	-	G1/4	14	82	82	-	17	9	-	6	100	15	8	SHD 80	-	56	61	66	71	76	86	96	106	126	146	-	-	
100	131	124	25	M12	11	17,2	-	-	69	17,5	-	G1/4	16	103	103	-	22	11	-	7,5	124	20	10	SHD 100	-	66	71	76	81	86	96	106	116	136	156	-	-	

SHS .. -...

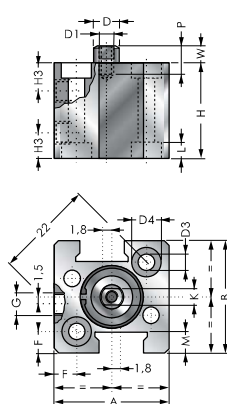
Cylinder Single Acting Front Spring
سیلندرهای یک طرفه جلو فنر دار

Without magnet / بدون مغنت

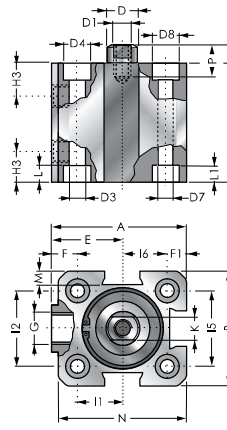


* = Stroke / طول حرکت

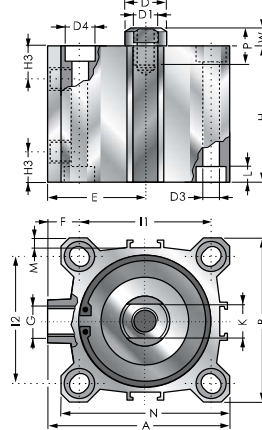
Ø 12



Ø 16; 20; 25



Ø 32; 40; 50; 63; 80; 100.



Ø	A	B	ØD	D1	ØD3	ØD4	ØD7	ØD8	E	F	F1	G	H3	I1	I2	I5	I6	K	L	L1	M	N	P	W	Code / کد	Stroke / طول حرکت (mm):									
																										5	10	15	20	25	30	40	50		
12	25	25	6	M3	3,7	5,6	-	-	4,7	-	M5	5,5	-	-	-	-	5	3,5	-	4,7	-	6	3,5	SHS 12	22	27	-	-	-	-	-	-	-		
16	34	30	8	M4	4,7	7,5	3,7	5,6	19	7	M5	8	12	18	20	10	6	4,6	3,5	4	32	8	4,5	SHS 16	32	37	42	47	52	-	-	-	-		
20	40	36	10	M5	5,8	9	5,8	9	22	7	M5	8	15	20	25,5	12,7	8	5,7	5,7	5,7	38,5	10	5	SHS 20	32	37	42	47	52	-	-	-	-		
25	44,5	40	10	M5	5,8	9	5,8	9	24,5	9	G1/8	10,5	15,5	26	28	14	8	5,7	5,7	4,5	42	10	5,5	SHS 25	33,5	38,5	43,5	48,5	53,5	-	-	-	-		
32	51	46	12	M6	5,8	9	-	-	27	9	-	G1/8	11,5	36	32	-	10	5,7	-	4	48	12	6	SHS 32	34,5	39,5	44,5	49,5	54,5	59,5	69,5	79,5	89,5	-	-
40	58	55	12	M6	5,8	9	-	-	30,5	9,5	-	G1/8	11	42	42	-	10	5,7	-	4	55	12	6	SHS 40	34,5	39,5	44,5	49,5	54,5	59,5	69,5	79,5	89,5	-	-
50	70	65	16	M8	6,8	11	-	-	37,5	12,5	-	G1/8	11,5	50	50	-	13	6,8	-	4	65	12	7,5	SHS 50	-	44,5	49,5	54,5	59,5	64,5	74,5	84,5	94,5	-	-
63	86	80	16	M8	9	14	-	-	46	15	-	G1/8	11	62	62	-	13	8,8	-	5	80	14	7	SHS 63	-	47	52	57	62	67	77	87	97	-	-
80	105	100	20	M10	9	14	-	-	55	14	-	G1/4	14	82	82	-	17	9	-	6	100	15	8	SHS 80	-	56	61	66	71	76	86	96	106	-	-
100	131	124	25	M12	11	17,2	-	-	69	17,5	-	G1/4	16	103	103	-	22	11	-	7,5	124	20	10	SHS 100	-	66	71	76	81	86	96	106	116	-	-

Series SH

Short Stroke With Magnet Ø12 ÷ 100

سیلندر جمع و جور SH مگنت دار

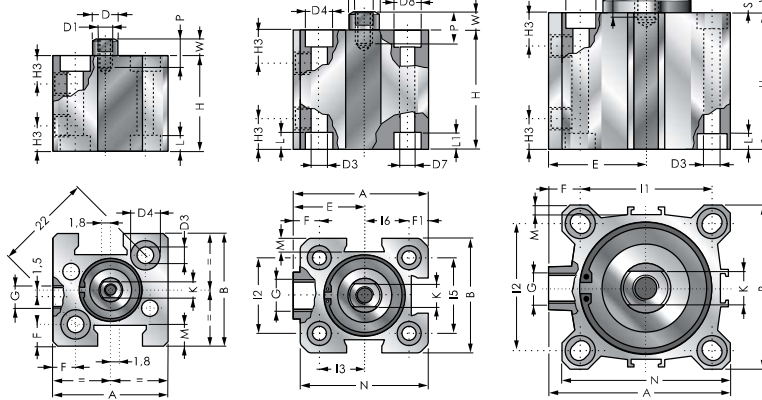
Ø 16; 20; 25

Ø 32; 40; 50; 63; 80; 100.

Double Acting Single Rod
سیلندر دوطرفه یک سرشفت

SHDM .. -...

With magnet / مگنت دار



* = Stroke / طول حرکت

Bore/ قطر	A	B	ØD	D1	ØD2	ØD3	ØD4	ØD7	ØD8	E	F	F1	G	H3	I1	I2	I3	I5	I6	K	L	L1	M	N	P	S	W	Code / کد
12	25	25	6	M3	-	3,7	5,6	-	-	4,7	5	M5	5,5	-	-	-	-	-	5	3,5	-	4,7	-	6	-	3,5	SHDM 12 - ...	
16	34	30	8	M4	-	4,7	7,5	3,7	5,6	19	7	5	M5	8	-	18	12	20	10	6	4,6	3,5	4	32	8	-	4,5	SHDM 16 - ...
20	40	36	10	M5	-	5,8	9	5,8	9	22	7	5,2	M5	8	-	20	15	25,5	12,7	8	5,7	5,7	5,7	38,5	10	-	4,5	SHDM 20 - ...
25	44,5	40	10	M5	-	5,8	9	5,8	9	24,5	9	6	G1/8	10,5	-	26	15,5	28	14	8	5,7	5,7	4,5	42	10	-	5,5	SHDM 25 - ...
32	51	46	12	M6	24,5	5,8	9	-	-	27	9	-	G1/8	11,5	36	32	-	-	-	10	5,7	-	4	48	12	5	11	SHDM 32 - ...
40	58	55	12	M6	28	5,8	9	-	-	30,5	9,5	-	G1/8	11	42	42	-	-	-	10	5,7	-	4	55	12	6	12,5	SHDM 40 - ...
50	70	65	16	M8	34	6,8	11	-	-	37,5	12,5	-	G1/8	11,5	50	50	-	-	-	13	6,8	-	4	65	12	6	13,5	SHDM 50 - ...
63	86	80	16	M8	38,5	9	14	-	-	46	15	-	G1/8	11	62	62	-	-	-	13	8,8	-	5	80	14	8	15	SHDM 63 - ...
80	105	100	20	M10	44	9	14	-	-	55	14	-	G1/4	14	82	82	-	-	-	17	9	-	6	100	15	10	18	SHDM 80 - ...
100	131	124	25	M12	56	11	17,2	-	-	69	17,5	-	G1/4	16	103	103	-	-	-	22	11	-	7,5	124	20	10,5	20,5	SHDM 100 - ...

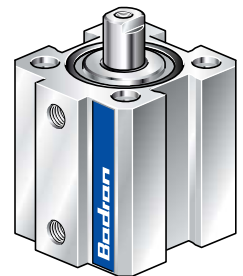
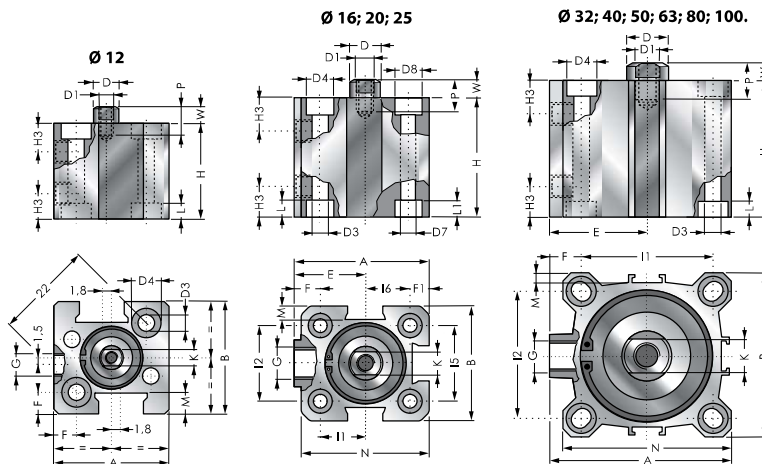
Bore/ قطر	Stroke / طول حرکت (mm):														
	5	10	15	20	25	30	40	50	60	80	100	125	160	200	250
12	32	37	42	47	52	57	-	-	-	-	-	-	-	-	-
16	37	42	47	52	63	68	78	88	98	118	138	-	-	-	-
20	37	42	47	52	63	68	78	88	98	118	138	163	-	-	-
25	43,5	48,5	53,5	58,5	64,5	69,5	79,5	89,5	99,5	119,5	139,5	164,5	-	-	-
32	44,5	49,5	54,5	59,5	64,5	69,5	79,5	89,5	99,5	119,5	139,5	164,5	199,5	-	-
40	44,5	49,5	54,5	59,5	64,5	69,5	79,5	89,5	99,5	119,5	139,5	164,5	199,5	-	-
50	-	49,5	54,5	59,5	64,5	69,5	79,5	89,5	99,5	119,5	139,5	164,5	199,5	239,5	-
63	-	52	57	62	67	72	82	92	102	122	142	167	202	242	-
80	-	56	61	66	71	76	86	96	106	126	146	171	206	246	296
100	-	66	71	76	81	86	96	106	116	136	156	181	216	256	306

Cylinder Single Acting Front Spring

سیلندرهایی یک طرفه جلو فنر دار

SHSM .. -...

With magnet / مگنت دار



* = Stroke / طول حرکت

Ø	Stroke / طول حرکت (mm):															Code / کد																			
	4	5	10	15	20	25	30	40	50																										
12	25	25	6	M3	3,7	5,6	-	-	4,7	5	M5	5,5	-	-	5	3,5	-	4,7	-	6	3,5	SHSM 12	-	32	37	-	-	-	-						
16	34	30	8	M4	4,7	7,5	3,7	5,6	19	7	5	M5	8	12	18	20	10	6	4,6	3,5	4	32	8	4,5	SHSM 16	-	37	42	47	52	63	-	-		
20	40	36	10	M5	5,8	9	5,8	9	22	7	5,2	M5	8	15	20	25,5	12,7	8	5,7	5,7	5,7	38,5	10	4,5	SHSM 20	-	37	42	47	52	63	-	-		
25	44,5	40	10	M5	5,8	9	5,8	9	24,5	9	6	G1/8	10,5	15,5	26	28	14	8	5,7	5,7	4,5	42	10	5,5	SHSM 25	-	43,5	48,5	53,5	58,5	64,5	-	-		
32	51	46	12	M6	5,8	9	-	-	27	9	-	G1/8	11,5	36	32	-	-	-	10	5,7	-	4	48	12	5,5	SHSM 32	-	44,5	49,5	54,5	59,5	64,5	69,5	89,5	99,5
40	58	55	12	M6	5,8	9	-	-	30,5	9,5	-	G1/8	11	42	42	-	-	-	10	5,7	-	4	55	12	6,5	SHSM 40	-	44,5	49,5	54,5	59,5	64,5	69,5	89,5	99,5
50	70	65	16	M8	6,8	11	-	-	37,5	12,5	-	G1/8	11,5	50	50	-	-	-	13	6,8	-	4	65	12	7,5	SHSM 50	-	-	49,5	54,5	59,5	64,5	69,5	89,5	99,5
63	86	80	16	M8	9	14	-	-	46	15	-	G1/8	11	62	62	-	-	-	13	8,8	-	5	80	14	6,5	SHSM 63	-	-	52	57	62	67	72	92	102
80	105	100	20	M10	9	14	-	-	55	14	-	G1/4	14	82	82	-	-	-	17	9	-	6	100	15	8	SHSM 80	-	-	56	61	66	71	76	96	106
100	131	124	25	M12	11	17,2	-	-	69	17,5	-	G1/4	16	103	103	-	-	-	22	11	-	7,5	124	20	10	SHSM 100	-	-	66	71	76	81	86	106	116

Series **SH**

Short Stroke Special Version

سیلندر جمع و جور SH مخصوص

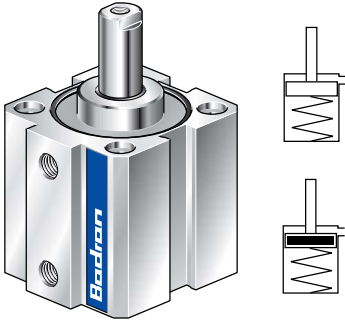
SHS .. -... SEP

Simple Acting Rear Spring
سیلندر یک طرفه پشت فنردار

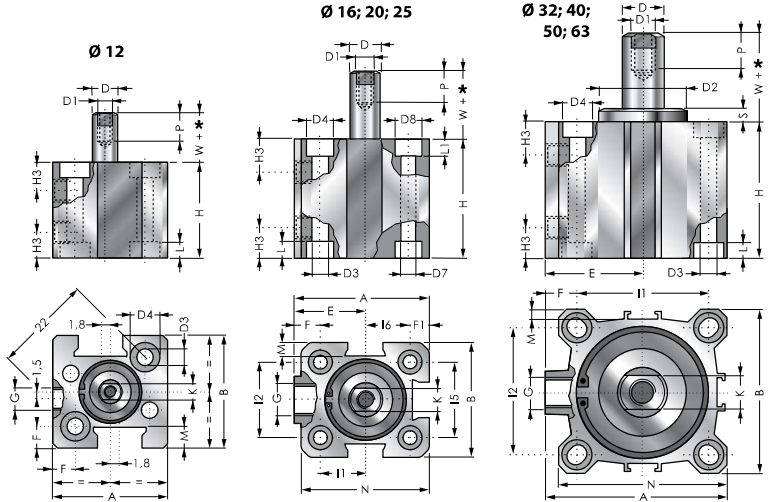
Without magnet / بدون مگنت

SHSM .. -... SEP

With magnet / مگنت دار



* = Stroke / طول حرکت



																				H Stroke / طول حرکت (mm):													
																				5	10	15	20	25	30	40	50						
A	B	ØD	D1	D2	ØD3	ØD4	ØD7	ØD8	E	F	F1	G	H3	I1	I2	I5	I6	K	L	L1	M	N	P	S	W	Code / کد							
25	25	6	M3	-	3,7	5,6	-	-	4,7	-	M5	5,5	-	-	-	5	3,5	-	4,7	-	6	-	3,5	SHS 12 .. SEP									
25	25	6	M3	-	3,7	5,6	-	-	4,7	-	M5	5,5	-	-	-	5	3,5	-	4,7	-	6	-	3,5	SHSM 12 .. SEP									
34	30	8	M4	-	4,7	7,5	3,7	5,6	19	7	5	M5	8	12	18	20	10	6	4,6	3,5	4	32	8	-	4,5	SHS(M) 16 .. SEP							
40	36	10	M5	-	5,8	9	5,8	9	22	7	5,2	M5	8	15	20	25,5	12,7	8	5,7	5,7	38,5	10	-	4,5	SHS(M) 20 .. SEP								
44,5	40	10	M5	-	5,8	9	5,8	9	24,5	9	6	G1/8	10,5	15,5	26	28	14	8	5,7	5,7	45	10	-	5,5	SHS(M) 25 .. SEP								
51	46	12	M6	24,5	5,8	9	-	-	27	9	-	G1/8	11,5	36	32	-	-	10	5,7	-	4	48	12	5	11	SHS(M) 32 .. SEP							
58	55	12	M6	28	5,8	9	-	-	30,5	9,5	-	G1/8	11	42	42	-	-	10	5,7	-	4	55	12	6	12,5	SHS(M) 40 .. SEP							
70	65	16	M8	34	6,8	11	-	-	37,5	12,5	-	G1/8	11,5	50	50	-	-	13	6,8	-	4	65	12	6	13,5	SHS(M) 50 .. SEP							
86	80	16	M8	38,5	9	14	-	-	46	15	-	G1/8	11	62	62	-	-	13	8,8	-	5	80	14	8	15	SHS(M) 63 .. SEP							

SHD .. -... P

Through Rod Cylinder
سیلندر دور سر شفت

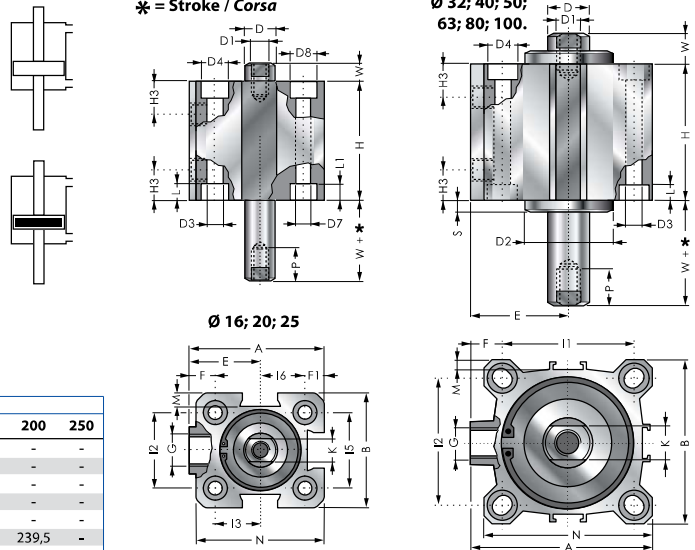
Without magnet / بدون مگنت

SHDM .. -... P

With magnet / مگنت دار

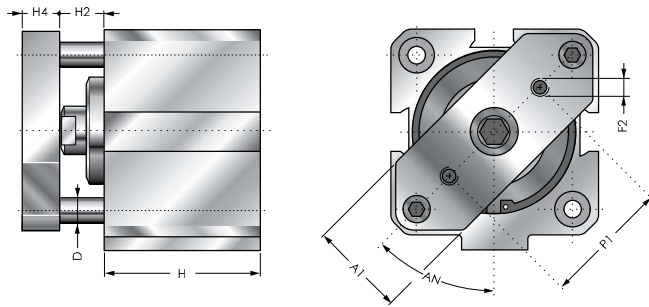


* = Stroke / طول حرکت



		H Stroke / طول حرکت (mm):																									
		5	10	15	20	25	30	40	50	60	80	100	125	160	200	250											
Bore / قطر		37	42	47	52	63	68	78	88	98	118	138	-	-	-	-											
16		37	42	47	52	63	68	78	88	98	118	138	163	-	-	-											
20		43,5	48,5	53,5	58,5	64,5	69,5	79,5	89,5	99,5	119,5	139,5	164,5	-	-	-											
25		44,5	49,5	54,5	59,5	64,5	69,5	79,5	89,5	99,5	119,5	139,5	164,5	199,5	-	-											
32		44,5	49,5	54,5	59,5	64,5	69,5	79,5	89,5	99,5	119,5	139,5	164,5	199,5	-	-											
40		-	49,5	54,5	59,5	64,5	69,5	79,5	89,5	99,5	119,5	139,5	164,5	199,5	239,5	-											
50		-	52	57	62	67	72	82	92	102	122	142	167	202	242	-											
63		-	56	61	66	71	76	86	96	106	126	146	171	206	246	296											
80		-	66	71	76	81	86	96	106	116	136	156	181	216	256	306											
100		-	66	71	76	81	86	96	106	116	136	156	181	216	256	306											

Bore / قطر	A	B	ØD	D1	ØD2	ØD3	ØD4	ØD7	ØD8	E	F	F1	G	H3	I1	I2	I3	I5	I6	K	L	L1	M	N	P	S	W	Code / کد
16	34	30	8	M4	-	4,7	7,5	3,7	5,6	19	7	5	M5	8	-	18	12	20	10	6	4,6	3,5	4	32	8	-	4,5	SHD(M) 16 -... P
20	40	36	10	M5	-	5,8	9	5,8	9	22	7	5,2	M5	8	-	20	15	25,5	12,7	8	5,7	5,7	5,7	38,5	10	-	4,5	SHD(M) 20 -... P
25	44,5	40	10	M5	-	5,8	9	5,8	9	24,5	9	6	G1/8	10,5	-	26	15,5	28	14	8	5,7	5,7	4,5	42	10	-	5,5	SHD(M) 25 -... P
32	51	46	12	M6	24,5	5,8	9	-	-	27	9	-	G1/8	11,5	36	32	-	-	10	5,7	-	4	48	12	5	11	SHD(M) 32 -... P	
40	58	55	12	M6	28	5,8	9	-	-	30,5	9,5	-	G1/8	11	42	42	-	-	10	5,7	-	4	55	12	6	12,5	SHD(M) 40 -... P	
50	70	65	16	M8	34	6,8	11	-	-	37,5	12,5	-	G1/8	11,5	50	50	-	-	13	6,8	-	4	65	12	6	13,5	SHD(M) 50 -... P	
63	86	80	16	M8	38,5	9	14	-	-	46	15	-	G1/8	11	62	62	-	-	13	8,8	-	5	80	14	8	15	SHD(M) 63 -... P	
80	105	100	20	M10	44	9	14	-	-	55	14	-	G1/4	14	82	82	-	-	17	9	-	6	100	15	10	18	SHD(M) 80 -... P	
100	131	124	25	M12	56	11	17,2	-	-	69	17,5	-	G1/4	16	103	103	-	-	22	11	-	7,5	124	20	10,5	20,5	SHD(M) 100 -... P	



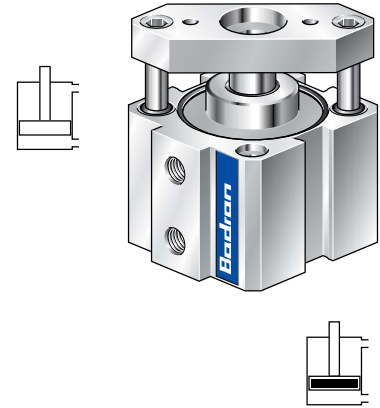
Non Rotating
سیلندر بدون شفت چرخشی

SHD .. -... AR

بدون مگنت / Without magnet

SHDM .. -... AR

مگنت دار / With magnet



Bore/ قطر	AN	A1	F2	H2	H4	P1	ØD	Code / کد	H Stroke / طول حرکت (mm):												
									5	10	15	20	25	30	40	50	60	80	100	125	160
20	45°	15	M4	4,5	8	20	5	SHD(M) 20.. AR	37	42	47	52	63	68	78	88	98	118	138	-	-
25	45°	15	M4	5,5	8	22	5	SHD(M) 25.. AR	43,5	48,5	53,5	58,5	64,5	69,5	79,5	89,5	99,5	119,5	139,5	-	-
32	41,5°	20	M5	11	10	28	5	SHD(M) 32.. AR	44,5	49,5	54,5	59,5	64,5	69,5	79,5	89,5	99,5	119,5	139,5	-	-
40	45°	20	M5	12,5	10	33	5	SHD(M) 40.. AR	44,5	49,5	54,5	59,5	64,5	69,5	79,5	89,5	99,5	119,5	139,5	-	-
50	45°	30	M6	13,5	12	42	6	SHD(M) 50.. AR	-	49,5	54,5	59,5	64,5	69,5	79,5	89,5	99,5	119,5	139,5	164,5	-
63	45°	30	M6	15	12	50	8	SHD(M) 63.. AR	-	52	57	62	67	72	82	92	102	122	142	167	202
80	45°	50	M8	18	14	65	8	SHD(M) 80.. AR	-	56	61	66	71	76	86	96	106	126	146	171	206
100	45°	50	M10	20,5	14	80	10	SHD(M) 100.. AR	-	66	71	76	81	86	96	106	116	136	156	181	216

Cylinders series SHD(M)_AR comes from SHD(M)_ standard: technical and dimensional features remain exactly the same.

ابعاد و اطلاعات فنی مشابه سیلندر استاندارد SHD(M) می باشد.

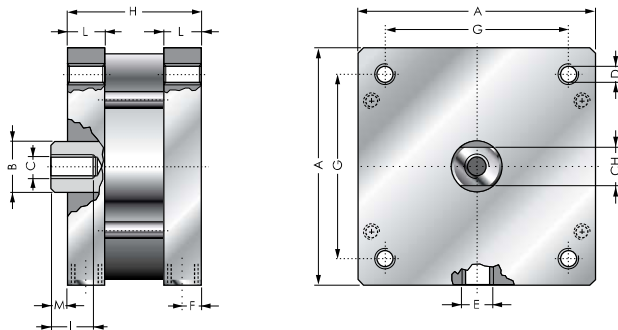
Double Acting Cylinder Ø 125; 160; 200.
سیلندر دو طرفه

SHD .. -...

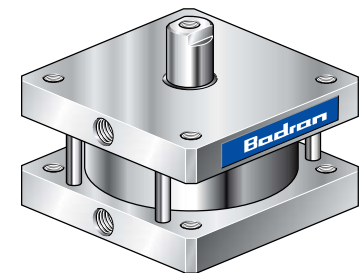
بدون مگنت / Without magnet

SHDM .. -...

مگنت دار / With magnet



Bore/ قطر	A	ØB	ØC	ØD	E	F	G	CH	I	L	M	Code / کد	H Stroke / طول حرکت (mm):						
													25	50	75	100	125	160	200
125	140	30	M14	M12	G1/4	10	110	28	25	22	10	SHD(M) 125 ...	103	128	153	178	203	238	278
160	180	40	M20	M16	G3/8	12	140	36	30	26	12	SHD(M) 160 ...	112	137	162	187	212	247	287
200	220	40	M20	M16	G3/8	12	175	36	30	26	12	SHD(M) 200 ...	112	137	162	187	212	247	287



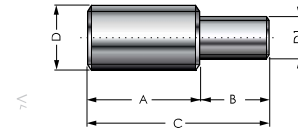
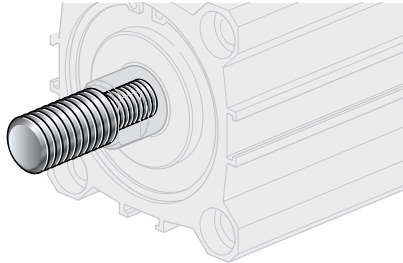
Series **SH**

Fixing Accessories For SH Cylinders
ملحقات نصب سیلندر های جمع و جور SH

COUPLING NIPPLES TO ISO STANDARD FOR SH

SHNP/..

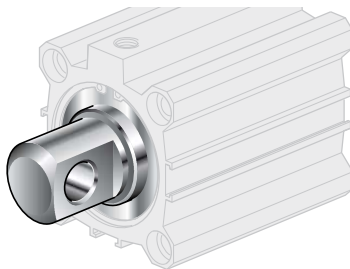
Coupling Nipples To Iso Standard For SH
تبدیل سر دنده شفت سیلندر SH



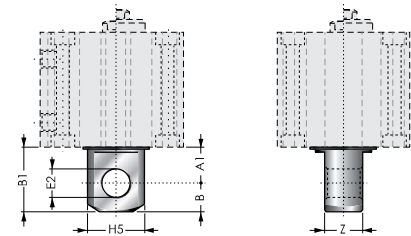
Bore/ قطر	ØD	ØD1	A	B	C	Code / کد
12	M6x1	M3	16	6,5	22,5	SHNP/12
16	M6x1	M4	15	8	23	SHNP/16
20	M8x1,25	M5	20	10	30	SHNP/20
25	M8x1,25	M5	20	10	30	SHNP/25
32	M10x1,25	M6	22	12	34	SHNP/32
40	M10x1,25	M6	22	12	34	SHNP/40
50	M12x1,25	M8	24	14	38	SHNP/50
63	M12x1,25	M8	24	14	38	SHNP/63
80	M16x1,5	M10	32	15	47	SHNP/80
100	M20x1,5	M12	40	20	60	SHNP/100

SHCM/..

Clevis Male Mounting For SH
واسطه نری سر شفت سیلندر SH



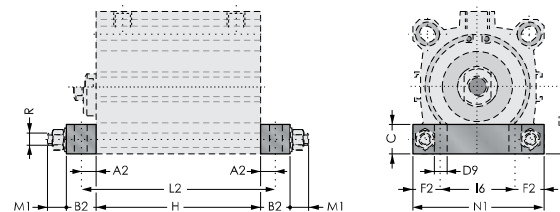
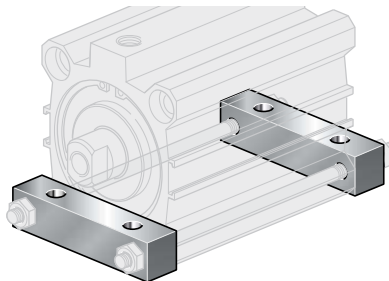
Bore/ قطر	A1	B	ØE2 ^{H8}	ØH5	Z	B1	Code / کد
16	8	6	6	12	7	14	SHCM/16
20	10	8	8	16	9	18	SHCM/20
25	10	8	8	16	9	18	SHCM/25
32	13	10	10	20	14	23	SHCM/32
40	15	12	12	24	16	27	SHCM/40
50	15	12	12	24	17	27	SHCM/50
63	19	16	16	32	22	35	SHCM/63
80	19	16	16	32	22	35	SHCM/80
100	23	20	20	40	26	43	SHCM/100



H = See previous pages

SHP/..

Foot Mounting For SH
پایه جلو و عقب سیلندر SH



Bore/ قطر	A2	B2	C	ØD9	E1	F2	I6	L2	M1	N1	ØR	Code / کد
16	5	10	10	3,5	17	5	30	H+10	2,4	40	M3	SHP/16
20	5	10	10	5,5	18	5	40	H+10	4	50	M5	SHP/20
25	6	12	12	5,5	20	7,5	45	H+12	4	60	M5	SHP/25
32	6	12	12	5,5	24	5	50	H+12	4	60	M5	SHP/32
40	6	12	12	5,5	27,5	5	60	H+12	4	70	M5	SHP/40
50	7,5	15	15	6,5	32,5	5	70	H+15	5	80	M6	SHP/50
63	7,5	15	15	8,5	40	7,5	85	H+15	6,5	100	M8	SHP/63
80	10	20	20	8,5	50	20	60	H+20	6,5	100	M8	SHP/80
100	10	20	20	10,5	62	22	80	H+20	8	124	M10	SHP/100

H = See previous pages