

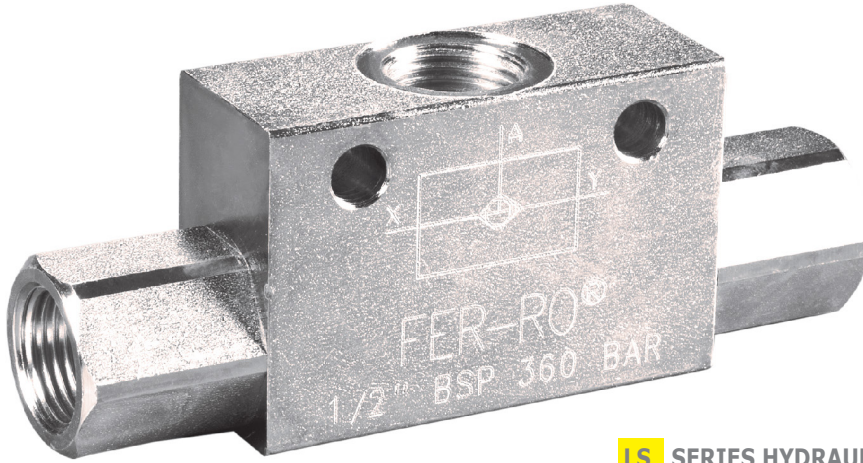


## LS SERİSİ HİDROLİK VEYA VALFLERİ

LS Serisi Veya Valfleri, iki farklı girişten gelen farklı basınçlardan güçlü olanı tek bir çıkış noktasına yönlendirirler.

Bu valfler bir gövde ve karşılıklı iki çek valf arasında bulunan krom kaplı çelik küreden oluşurlar. Akışkan giriş noktalarının birisinden geldiğinde, içteki küre diğer taraftaki girişe baskı yapıp tıkararak gelen akışkanın çıkış noktasına geçişini sağlar. Veya Valfleri, genellikle akışkanın iki yönlü hidrolik motorun basınçlı tarafından, basıncı düşmekte olan hidrolik frene doğru yönlendirilmesi amacıyla hidrolik fren uygulamaları ve hassas yük devrelerinde kullanılır.

Malzeme	Otomat Çeliği
Vida Ölçüsü	BSP (İsteğe Bağlı: NPT, Metrik)
Sızdırmazlık	Nitril O-ring (NBR)
Çalışma Sıcaklığı	-30 °C ile +110 °C
Kaplama	Galvaniz (Chrome III pasivasyon)
Kullanım Alanı	Genel hidrolik uygulamaları



## LS SERIES HYDRAULIC LOAD SHUTTLE VALVES

LS Series Load Shuttle Valves direct the higher input pressure from two different ports towards the one single output port.

They consist of a body and a chrome coated single steel ball placed between two opposite check valves. When fluid comes from one of inlet port, the internal ball blocks the opposite seat by pressurizing it and provides a flow passage to the outlet port.

LS Series are generally used in load sense circuits and hydraulic brake applications in order to route fluid from the pressure side of a bidirectional hydraulic motor to a pressure decreased hydraulic brake.

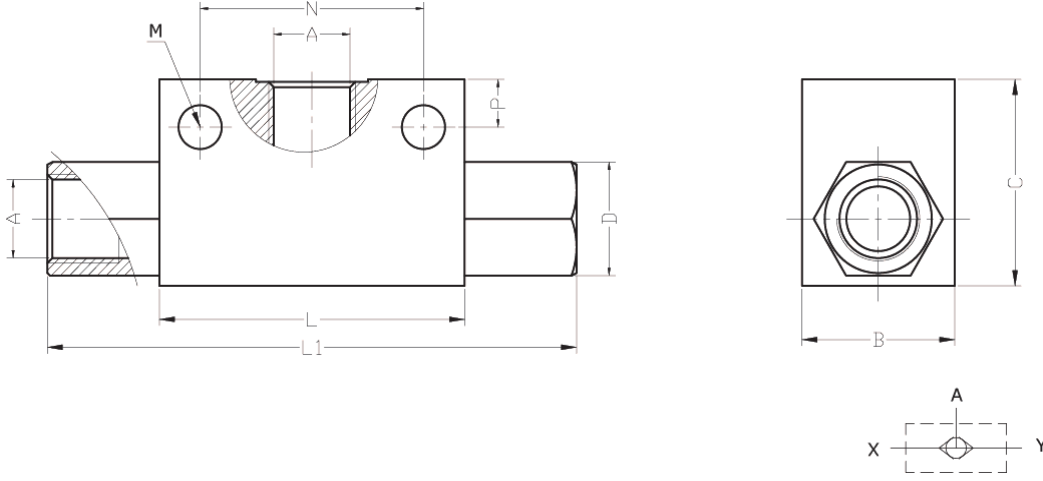
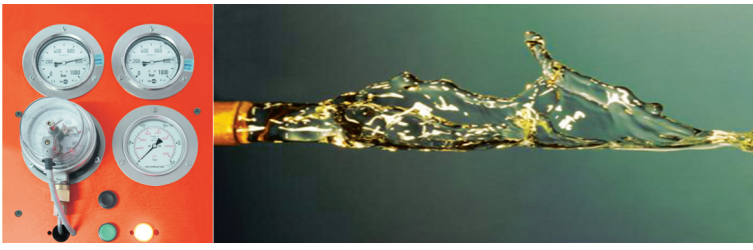
Material	Carbon Steel
Thread Size	BSP (Upon Request: NPT, Metric)
Sealing	Nitrile O-ring (NBR)
Working Temperature	-30 °C and +110 °C
Plating	Zinc Plating (Cr III Passivation)
Applications	General Hydraulic Applications

148



FER-RO / LS SERİSİ HİDROLİK VEYA VALFLERİ

FER-RO / LS SERIES HYDRAULIC LOAD SHUTTLE VALVES



### Teknik Özellikler Technical Specifications

Kod (Code)	Vida Ölçüsü (Thread Size) A	Çalışma Basıncı (Working Pressure) Bar	Ölçüler - mm (Dimensions) - mm							
			B	C	D	L	L1	M	N	P
LSG14N	1/4" BSP	380	30	40	22	60	96	8,50	44	9,25
LSG38N	3/8" BSP	380	30	40	22	60	104	8,50	44	9,25
LSG12N	1/2" BSP	360	30	50	27	75	131	8,50	47,50	9,25

### Debi / Basınç Değişimi Tablosu Flow Rate / Pressure Drop Table

Kod (Code)	Vida Ölçüsü (Thread Size)	Basınç Değişimi (Pressure Drop) - $\Delta p$		
		1 Bar	2 Bar	5 Bar
LSG14N	1/4" BSP	15	23	40
LSG38N	3/8" BSP	28	40	80
LSG12N	1/2" BSP	55	75	140

