



DC SERİSİ HİDROLİK İKİZ KİLİT VALFLERİ

DC Serisi Hidrolik İkiz Kilitleme Valfleri, aynı sınıfta olmalarına rağmen, normalde kapalı yöndeki akışa izin vermeleri ya da normalde akışın serbest olduğu yöndeki valfin pilot basıncıyla açılmasını sağlamaları açısından hat tipi çek valflerden farklıdır.

Akışkan, valflerden birine gelir ve yandaki karşılığı olan valften serbest geçiş gerçekleşir. Bu arada basınçtan dolayı pilot hareket ederek diğer yöndeki çek valfi açarak akışkanın geri geçişini sağlar. DC Serisi Hidrolik İkiz Kilit Valfleri, iç parçalarına uygulanan ısıtılma işleminden dolayı mükemmel sızdırmazlığa sahiptirler.

Malzeme	Otomat Çeliği
Vida Ölçüsü	BSP (İsteğe Bağlı: NPT, Metrik)
Sızdırmazlık	Nitril O-ring (NBR)
Çalışma Sıcaklığı	-30 °C ile +110 °C
Kaplama	Galvaniz (Chrome III pasivasyon)
Isıl İşlem	İç parçalarda
Kullanım Alanı	Kaldırma ekipmanları, vinçler, platformlar, beton mikserleri, tarım makineleri



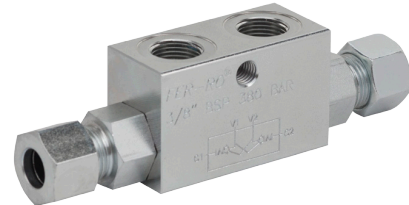
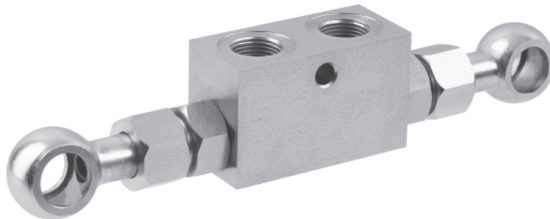
DC SERIES HYDRAULIC DOUBLE PILOT OPERATED CHECK VALVES

Although they are in the same range with inline check valves, DC Series Hydraulic Double Pilot Operated Check Valves are different in that they permit the valve to open normally closed direction or they provide a positive shut-off by means of a specific pilot pressure signal.

Fluid is directed towards one of the valve ports and free flow to the corresponding port. Then by moving the pilot piston the pressure opens opposite check valve and provides a return passage for fluid through the opposite check valve.

DC Series have excellent seal due to the heat treatment applied to internal components.

Material	Carbon Steel
Thread Size	BSP (Upon Request: NPT, Metric)
Sealing	Nitrile O-ring (NBR)
Working Temperature	-30 °C and +110 °C
Plating	Zinc Plating (Cr III Passivation)
Heat Treatment	Internal parts
Applications	Lifting equipments, cranes, platforms, concrete mixers, Agricultural machines.

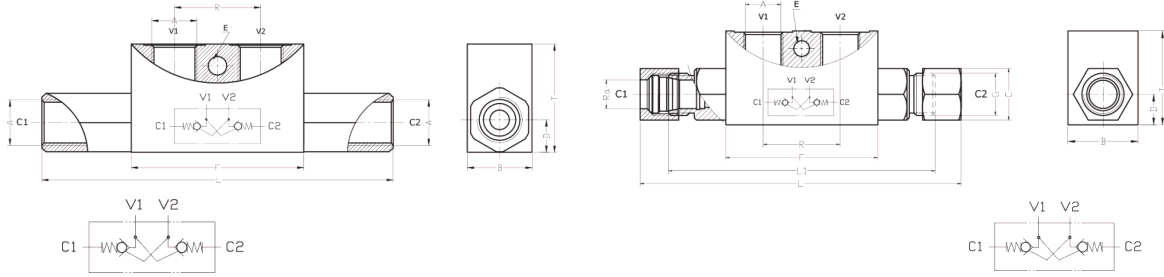
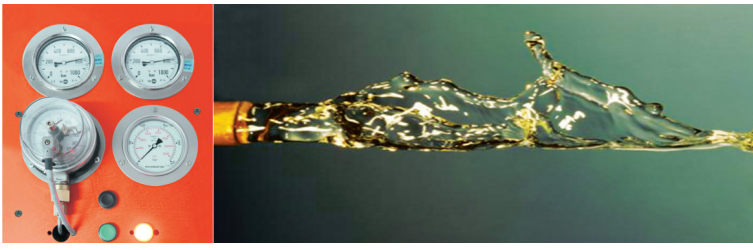


144



FER-RO / DC SERİSİ HİDROLİK İKİZ KİLİT VALFLERİ

FER-RO / DC SERIES HYDRAULIC DOUBLE PILOT OPERATED CHECK VALVES



Teknik Özellikler Technical Specifications

Kod (Code)	Vida Ölçüsü (Thread Size) A	Çalışma Basıncı (Working Pressure) Bar	Ölçüler - mm (Dimensions) - mm										
			B	C	D	E	F	G	L	L1	R	T	RA
DCG14N	1/4" BSP	380	30	-	13	7	65	-	128	-	33	40	-
DCG38N	3/8" BSP	380	30	-	13	7	65	-	128	-	33	40	-
DCG12N	1/2" BSP	360	30	-	15	8.50	80	-	163	-	40	50	-
DCG34N	3/4" BSP	320	40	-	20	10.50	100	-	200	-	55	60	-
DCNM1815N	M18X1,5-RA12	380	30	22	13	7	65	M18x1.5	138	-	33	40	12
DCBM1815N	M18X1,5-RA12	380	30	-	13	7	65	M18x1.5	-	114	33	40	12
DCM1815N	M18X1,5-RA12	380	30	22	13	7	65	M18x1.5	114	-	33	40	12

YÜZÜK + SOMUN
BANJO REKORLU

Debi / Basınç Değişimi Tablosu Flow Rate / Pressure Drop Table

Kod (Code)	Vida Ölçüsü (Thread Size)	Basınç Değişimi (Pressure Drop) - Δp		
		3 Bar	4 Bar	5 Bar
DCG14N	1/4" BSP	15	18	23
DCG38N	3/8" BSP	18	25	32
DCG12N	1/2" BSP	25	38	44
DCG34N	3/4" BSP	52	68	85
DCNM1815N	M18X1,5-RA12	18	25	32
DCBM1815N	M18X1,5-RA12	18	25	32
DCM1815N	M18X1,5-RA12	18	25	32

Kod (Code)	Vida Ölçüsü (Thread Size)	Basınç Değişimi (Pressure Drop) - Δp		
		1 Bar	2 Bar	5 Bar
DCG14N	1/4" BSP	8	12	20
DCG38N	3/8" BSP	13	24	44
DCG12N	1/2" BSP	20	30	48
DCG34N	3/4" BSP	28	48	88
DCNM1815N	M18X1,5-RA12	13	24	44
DCBM1815N	M18X1,5-RA12	13	24	44
DCM1815N	M18X1,5-RA12	13	24	44

