

MFCC SERİSİ NG06 MODÜLER ÇEKİLİ HIZ AYAR VALFİ

NG06 Modüler çekli hız ayar valfleri akışkanın hızının bir yönde ayarlanmasını diğer yönde de çekvalfi açarak rahatça geçişini sağlayan valflerdir. NG06 Modüler Hız Ayar Valfleri pleyt üzerine bağlantı ile diğer valflerle uyumlu çalışmaktadır. Montaj yüzeyi NG06'dır. NG06 Modüler çekli hız ayar valfleri mobil ve diğer sanayi alanlarında geniş kapsamda kullanılmaktadır.

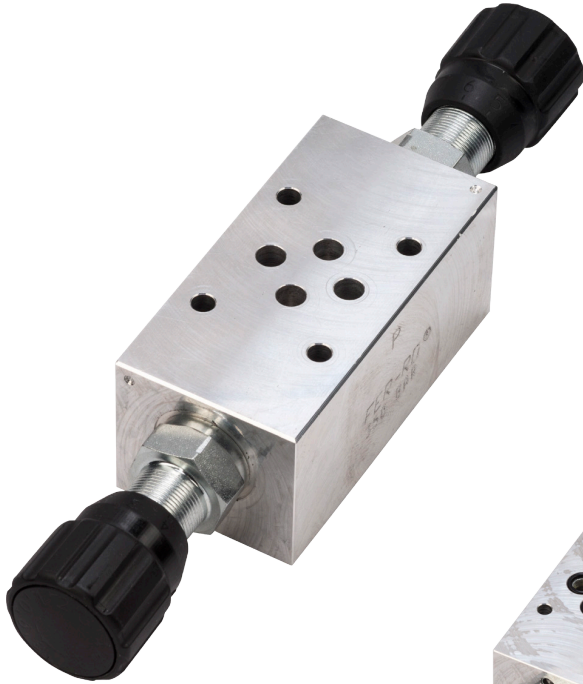
Malzeme	Alüminyum
Bağlantı Şekli	NG06 Bağlantılı
Sızdırmazlık	Nitril O-ring (NBR)
Çalışma Sıcaklığı	-30 °C ile +110 °C
Kullanım Alanı	Genel hidrolik uygulamaları



MFCC SERIES NG06 MODULAR FLOW CONTROL VALVES (WITH CHECK)

NG06 Modular Flow Control Valves (with check) are valves that allow the fluid speed to be adjusted in one direction and pass comfortably by opening the check valve in the other direction. NG06 Modular Flow Control Valves are compatible with other valves by connecting to the subplates. Mounting surface is NG06. NG06 Modular Flow Control Valves (with check) are widely used in mobile and other industrial areas.

Material	Aluminium
Connection Type	NG06 Connection
Sealing	Nitrile O-ring (NBR)
Working Temperature	-30 °C and +110 °C
Applications	General Hydraulic Applications

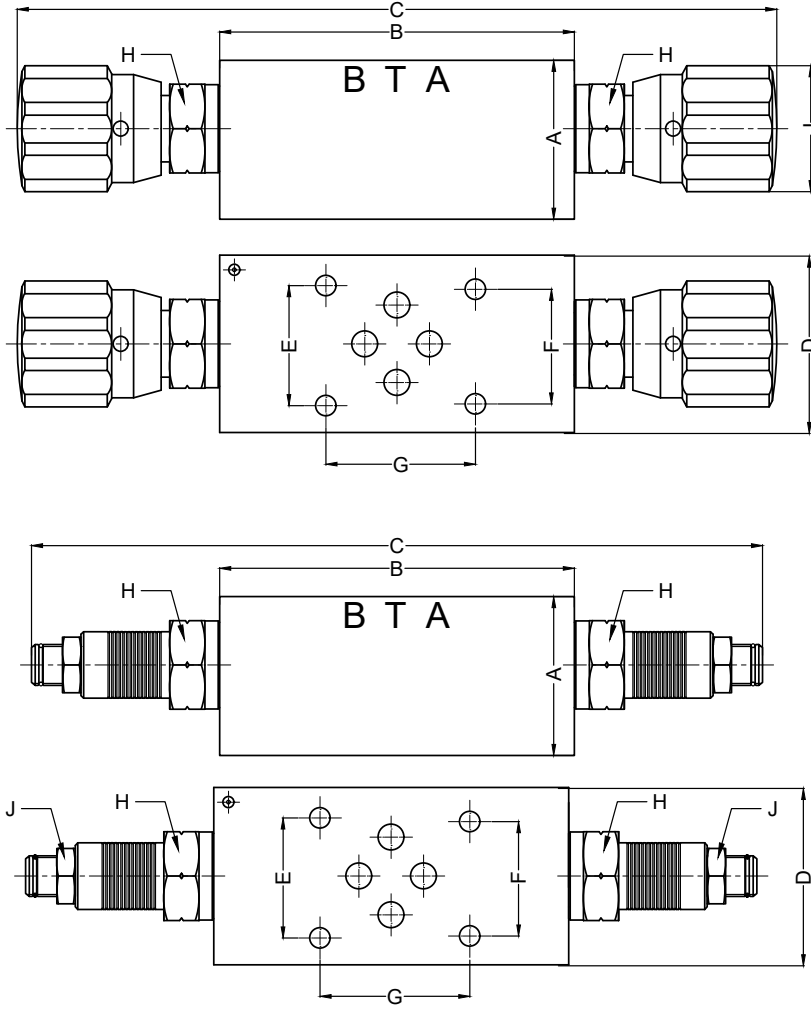
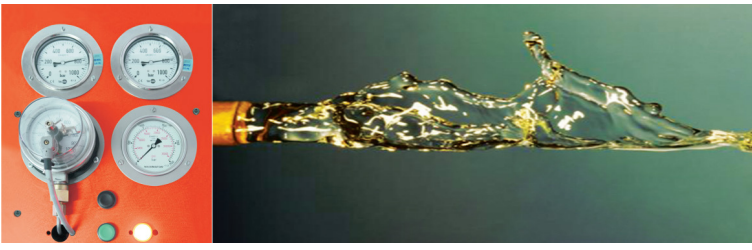


194



FER-RO / MFCC SERİSİ NG06 MODÜLER ÇEKİLİ HIZ AYAR VALFİ

FER-RO / MFCC SERIES NG06 MODULAR FLOW CONTROL VALVES (WITH CHECK)



Teknik Özellikler Technical Specifications

Kod (Code)	Bağlanış Ölçüsü (Connection Type)	Çalışma Basıncı (Working Pressure) Bar	Max. Yağ Akışı (Max. Flow) Lt/Min	Ölçüler - mm (Dimensions - mm)									
				A	B	C	D	E	F	G	H	J	
MFCCKNG06N	NG06	350	40	43	96	223	48	32.5	31	40.5	AA24	Ø32	
MFCCSHNG06N	NG06	350	40	43	96	222	48	32.5	31	40.5	AA24	AA15	

